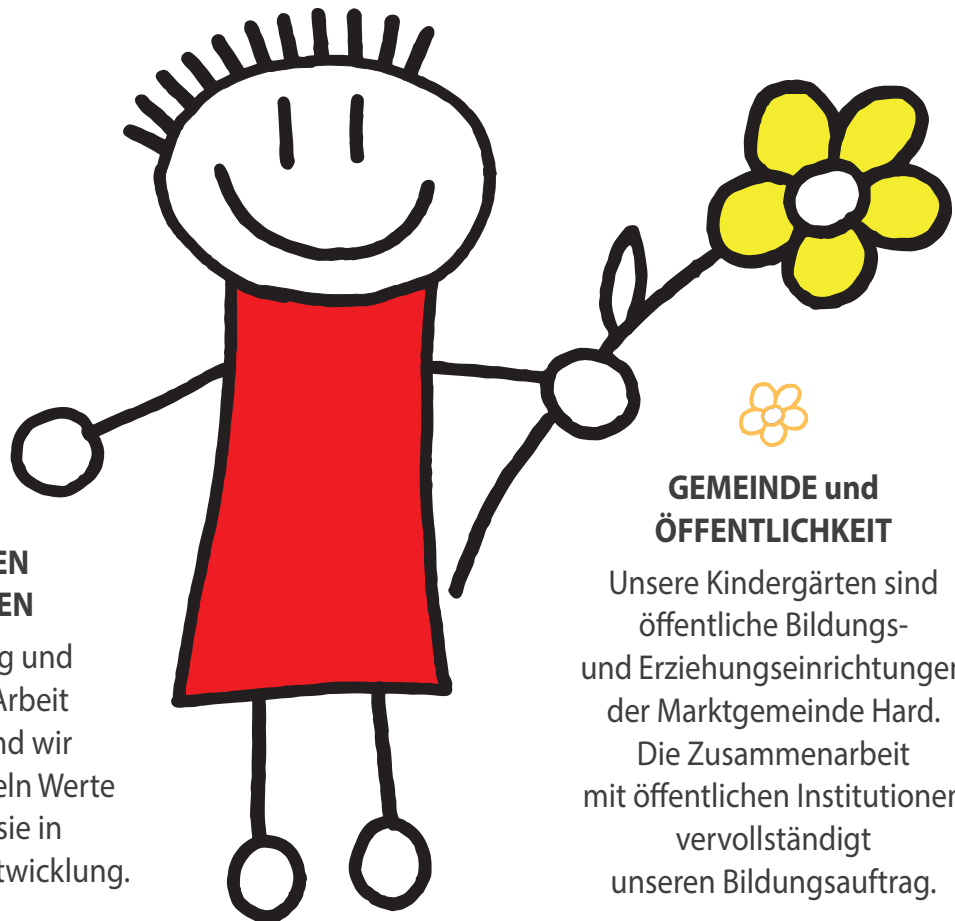


Das Leitbild der Harder Kindergärten



DAS KIND IM MITTELPUNKT UNSERER PÄDAGOGISCHEN ARBEIT

Wir holen jedes Kind dort ab, wo es in seiner Entwicklung steht. Bei uns bekommt es Zeit, sich und seine Fähigkeiten individuell zu entfalten.



PÄDAGOGINNEN und PÄDAGOGEN

Durch Beobachtung und Reflexion unserer Arbeit mit den Kindern sind wir Wegbegleiter, vermitteln Werte und unterstützen sie in ihrer ganzheitlichen Entwicklung.



GEMEINDE und ÖFFENTLICHKEIT

Unsere Kindergärten sind öffentliche Bildungs- und Erziehungseinrichtungen der Marktgemeinde Hard. Die Zusammenarbeit mit öffentlichen Institutionen vervollständigt unseren Bildungsauftrag.



ELTERN

Wir stehen in enger Kooperation mit den Eltern. Zum Wohle des Kindes ist der gegenseitige Austausch ein wertvoller Bestandteil unserer Arbeit.



